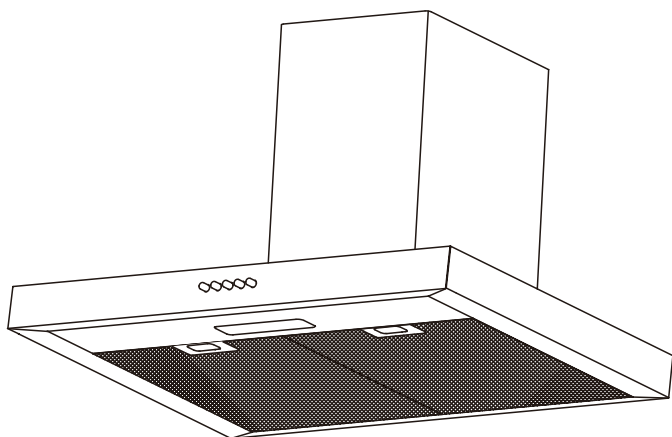


MEFERI



SLIMBOX60BK LIGHT

РУКОВОДСТВО ПО ЭКСПЛУАТАЦИИ

КУХОННЫЕ ВЫТЯЖКИ

Не используйте кухонную вытяжку до тех пор, пока не ознакомитесь с данной инструкцией по эксплуатации



www.meferi-home.ru

V-01

Cod:0103093517-00.04

УВАЖАЕМЫЙ КЛИЕНТ

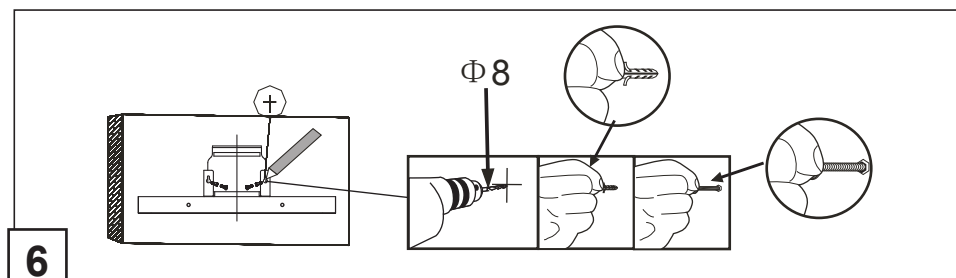
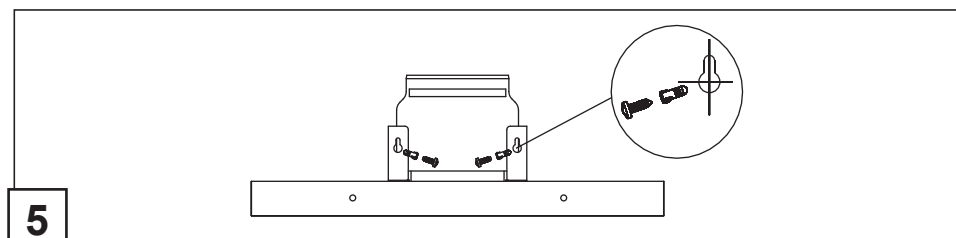
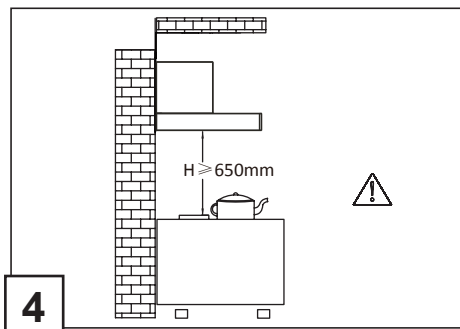
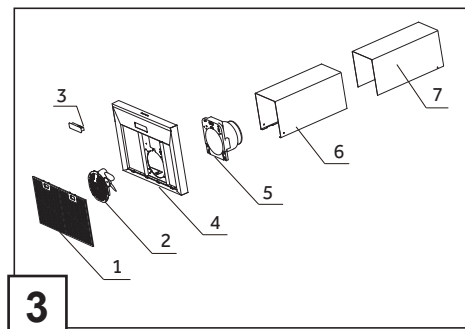
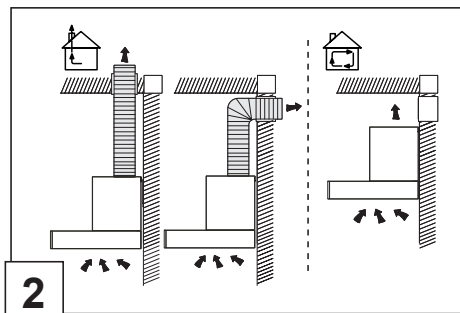
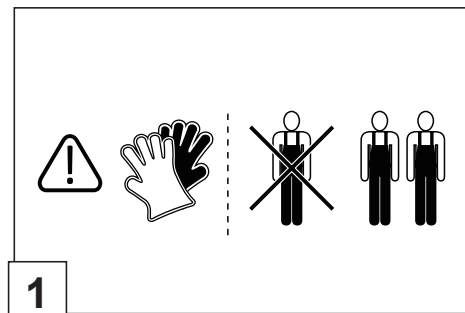
Благодарим вас за доверие и поздравляем с приобретением нового изделия.

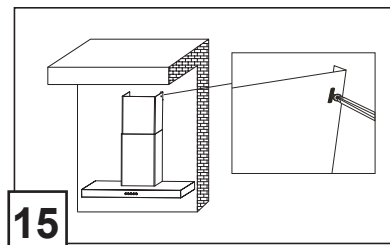
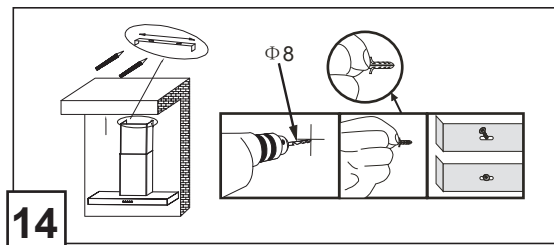
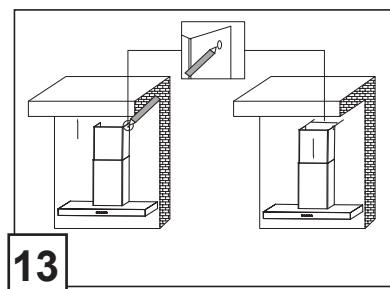
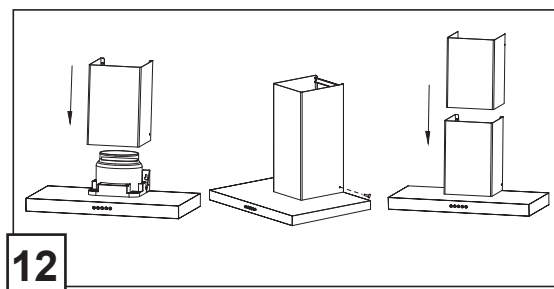
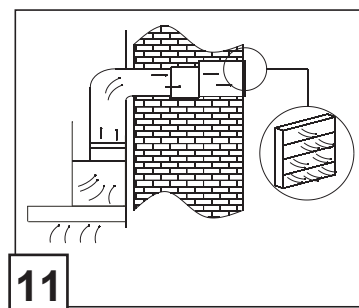
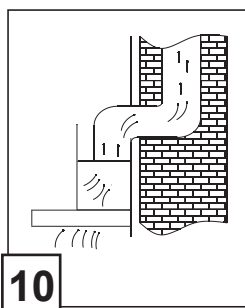
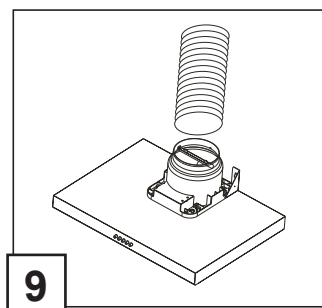
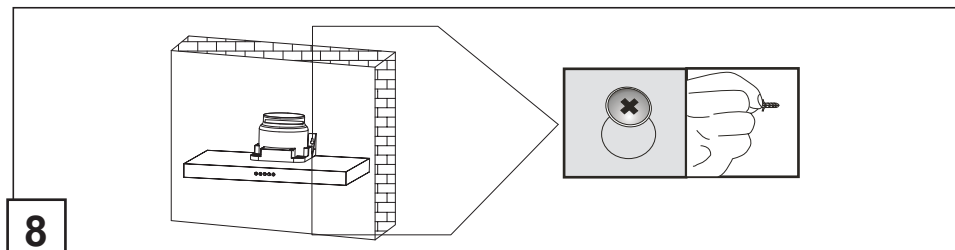
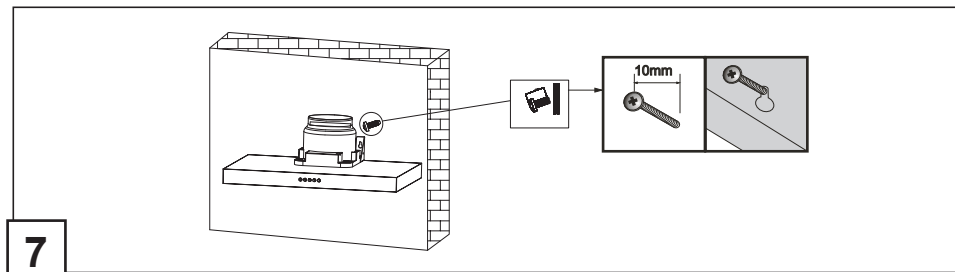
Для более удобного и простого использования изделия, мы подготовили подробную инструкцию по эксплуатации. Она поможет вам быстрее познакомиться с новым изделием.

Данное руководство содержит важную информацию по безопасной установке, использованию вашего изделия и уходу за ним, а также необходимые предупреждения, которые позволят вам извлечь максимальную пользу из изделия.

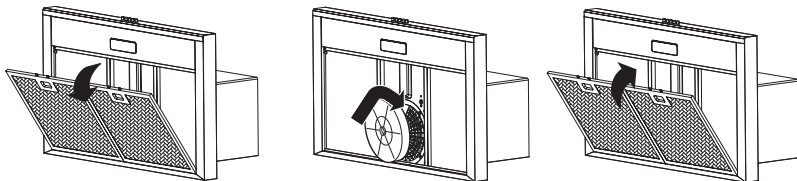
Храните данное руководство в надежном и удобном месте с тем, чтобы пользоваться им при необходимости.

Инструкцию по эксплуатации вы также можете найти на нашем сайте: www.meferi-home.ru

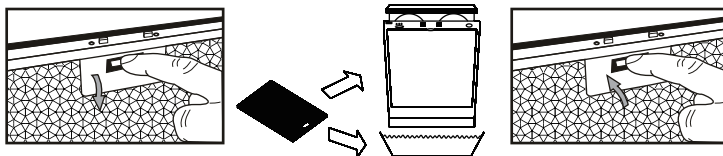




16



17



Общая информация и рекомендации

ВНИМАНИЕ! Наружные части вытяжки могут нагреваться при использовании с варочными панелями.

При определенных условиях электрические приборы могут представлять опасность.

- A) Если вместе с вытяжкой используются приборы, работающие на газе или другом топливе, в помещении должна быть обеспечена надлежащая вентиляция.
 - B) Не проверяйте состояние фильтров во время работы кухонной вытяжки.
 - C) Не прикасайтесь к лампочке в течение получаса после отключения прибора.
 - D) Не допускайте появления открытого огня под кухонной вытяжкой.
 - E) Не открывайте газомер, если на плите нет посуды, так как это может привести к повреждению фильтров и пожару.
 - F) Постоянно контролируйте процесс жарки продуктов, поскольку брызги раскаленного масла могут стать причиной пожара.
 - G) Перед техобслуживанием прибора вынимайте электрическую вилку из розетки.
 - H) Соблюдайте постановления, касающиеся выбросов воздуха.
 - I) При одновременной работе кухонной вытяжки и приборов, работающих от иных источников энергии, чем электричество, отрицательное давление в помещении не должно превышать 4 Па (4х10-5бар)
 - J) В случае повреждения шнура питания, его замена должна выполняться производителем, обслуживающей организацией или другими лицами, имеющими достаточную квалификацию.
- В противном случае, существует опасность поражения электрическим током или повреждения прибора.
- K) Использование данного устройства детьми в возрасте от 8 лет, а также лицами с ограниченными физическими, сенсорными и умственными способностями, или не обладающими достаточным опытом или знаниями, возможно только под наблюдением или после получения указаний по безопасной эксплуатации прибора и при понимании возможных рисков, связанных с его эксплуатацией. Не позволяйте детям играть с данным оборудованием. Очистка и обслуживание прибора не должны производиться детьми, это допустимо, только если дети старше 8 лет и их контролируют взрослые.
 - L) кухонная вытяжка предназначена для установки над варочной панелью, имеющей не более четырех конфорок.
 - M) Кухонная вытяжка предназначена только для бытовой эксплуатации в помещении.
 - N) Выключайте прибор из розетки, когда он не используется, а также перед очисткой.
 - O) Внимание! Соблюдайте предупреждения из инструкции по эксплуатации, касающиеся отвода воздуха из помещения.
 - P) Несоблюдение инструкций по очистке прибора может привести к возгоранию.
 - Q) Запрещено отводить воздух в дымоход, который используется для отвода дыма от приборов, работающих на газе или другом топливе (это не относится к приборам, которые выпускают воздух только обратно в помещение).
 - R) Необходимо следить за детьми, чтобы они не играли с оборудованием.
 - S) Осторожно: Несоблюдение требований к установке винтов или фиксатора, указанных в данной инструкции, может привести к поражению электрическим током.
 - T) Вытяжку следует устанавливать на высоте не менее 65 см.
 - U) Необходимо регулярно чистить сетку фильтров во избежание риска возгорания.
 - V) При установке прибора следует соблюдать указания по выполнению винтовых и электрических соединений, иначе может возникнуть повреждение соединительных проводов.
 - W) В случае повреждения шнура питания, его замена должна выполняться производителем, обслуживающей организацией или другими лицами, имеющими достаточную квалификацию. В противном случае, существует опасность поражения электрическим током или повреждения прибора.

Описание прибора (рисунок.3)

Информация: Поздравляем с покупкой кухонной вытяжки, которая включает в себя множество функций, которые помогут Вам на кухне. Перед установкой и/или использованием вытяжки внимательно прочтите инструкцию.

1. Фильтр
2. Воздуховод
3. Светодиодная лампа
4. Основной корпус
5. Заслонка клапана
6. Наружный кожух
7. Внутренний кожух

Рекомендации

- Проверьте напряжение и частоту в сети перед подключением вытяжки к электропитанию. Требуемые значения указаны на шильде внутри вытяжки.

- Минимальное расстояние от нижней точки вытяжки до варочной панели - 650мм; максимальное -750 мм. Соблюдайте все рекомендации по установке вытяжки (рисунок.4).

ВАЖНО! Отток воздуха должен производиться в вентиляционные каналы здания, которые используются для отвода паров от устройств, сжигающих газ или другое топливо (не относится к устройствам, которые работают в режиме рециркуляции).

- В соответствии с рис.5,6 сделайте разметку для вытяжки на стене. Затем используйте трафарет, просверлите четыре отверстия Ø8 в стене. Установите фиксирующие наборы расширяющих дюбелей и шурупов в четырех отверстиях.

ВАЖНО! При резке или сверлении в стене или потолке, будьте внимательны, чтобы не повредить электропроводку или другие скрытые коммуникации.

- Отрегулируйте положение корпуса вытяжки с помощью двух винтов направленных в отверстия (рисунок.7).

- Закрутите четыре винта. Сначала закрутите два верхних винта, затем закрутите остальные (рисунок.8).

Информация: Пожалуйста, убедитесь, что внешний размер винтов составляет 10мм.

- Соедините воздуховод с воздушным выходом (рисунок.9).

Вытяжка может использоваться для различных направлений вентиляции.

- Вертикальное направление является наиболее распространенным. Если над вашей кухней расположено чердачное помещение, вентиляционная труба может быть направлена в шкаф и чердак на крышу (рисунок.10).

- Вентиляционную трубу можно так же вывести горизонтально через наружную стену (рисунок.11).

ВАЖНО! Запрещается использовать кухонную вытяжку для дымоудаления и отвода газа образованного в результате открытого горения горючих жидкостей а также для отвода химически активных и взрывоопасных газов.

- Установите внешний кожух и внутренний кожух вместе как показано на картинке 12.

- Отрегулируйте высоту внутреннего короба. Убедитесь, что кожух надежно зафиксирован (рисунок.13).

ВАЖНО! Любые монтажные работы должны выполняться квалифицированным специалистом.

- Установите неподвижную опору кожуха в соответствующее место на стене (рисунок.14).

- Используйте винт ST4*8 для соединения нижнего кожуха и верхнего кожуха (рисунок.15).

ВАЖНО! Чтобы установить кожух вам потребуется два помощника.

Панель управления



Нажмите кнопку включения света, и левая и правая лампочки загорятся. В противном случае лампочки не работают.

При нажатии на кнопку , включится низкая скорость вентилятора,

при нажатии кнопки , включится средняя скорость вентилятора,

при нажатии кнопки , включится высокая скорость вентилятора.

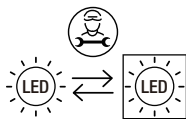
При нажатии кнопки «0» двигатель остановит работу.

Информация: Не касайтесь ламп освещения вытяжки в течение получаса с момента их включения.

Лампы нагреваются при работе. Неосторожное касание может привести к ожогам.

Обслуживание и замена элементов

ВНИМАНИЕ! Замена светодиодных ламп должна выполняться квалифицированным электриком.



Установка угольного фильтра

В режиме рециркуляции воздух возвращается назад на кухню через отверстие в вытяжке.

Этот метод рекомендуется использовать, если вы редко пользуетесь варочной панелью. При рециркуляции воздуха необходимо использовать угольный фильтр для удаления запахов.

Для обеспечения эффективной работы вытяжки угольный фильтр необходимо заменять каждые 3-6 месяцев, в зависимости от частоты использования прибора.

Примечание: Этот угольный фильтр не подлежит очистке, его следует менять по мере необходимости.

Чтобы установить новый угольный фильтр, необходимо сначала снять жирославливающий фильтр. Затем установите угольный фильтр и вновь установите жирославливающий фильтр (рисунок 16).

С вытяжками MEFERI серии SLIMBOX60 LIGHT совместим: Угольный фильтр MEFERI CF04 (1 шт.).

Угольный фильтр не входит в комплект поставки, приобретается отдельно.

Информация: Для обеспечения эффективной работы вытяжки угольный фильтр необходимо заменять каждые 3-6 месяцев, в зависимости от частоты использования прибора.

Очистка жирового фильтра

Рекомендуется производить очистку металлического жирового фильтра не реже 1 раза в 3 месяца, следуя следующим указаниям (рисунок 17):

1. Демонтируйте фильтр и промойте его водой с добавлением нейтрального чистящего средства, оставьте стекать.
2. Тщательно промойте теплой водой, оставьте сохнуть.
3. Смонтируйте фильтр обратно на вытяжку.

Ремарка: Фильтр приспособлен для мытья в посудомоечной машине. Фильтр может изменить цвет после нескольких моек. Это не является гарантийным случаем для его бесплатной замены.

При необходимости жировой фильтр можно заменить (приобретается отдельно):

Жировой алюминиевый фильтр MEFERI AF08

ВАЖНО! Вероятность риска воспламенения в случаях нарушения правил чистки устройства. Соблюдайте рекомендации, представленные в настоящем руководстве.

Требования к утилизации устройства



Данное устройство имеет особые требования к своей утилизации и не может быть утилизировано вместе с другими бытовыми отходами. Во избежание нанесения вреда окружающей среде и здоровью человека, утилизируйте данное устройство в соответствии с местными действующими правилами и законами.

Для утилизации данного устройства, воспользуйтесь услугами соответствующих организаций или обратитесь в место приобретения данного товара.

Производитель снимает с себя все обязательства, включая гарантийные, в случае игнорирования пользователем рекомендаций и инструкций по эксплуатации, обслуживанию данного устройства.

ТЕХНИЧЕСКИЕ ДАННЫЕ

ПАРАМЕТРЫ	SLIMBOX60BK LIGHT
Управление	механическое кнопочное
Освещение	освещение светодиодное 1x1.5 Вт
Мощность мотора	25 Вт
Производительность	650 м³/ч
Степени скорости	3
Уровень шума	38 Дб
Диаметр воздуховода	150 мм
Особенность	алюминиевый фильтр
Отделка	черный

ДОПОЛНИТЕЛЬНАЯ ИНФОРМАЦИЯ

Срок службы – 10 лет. Гарантия – 36 месяцев.

Изготовитель: Мефери Технолджиз Ко., ЛТД

Китай, № 4501, 45/Ф, Блок А, № 530, Средняя часть проспекта Тяньфу, Зона Хай-Тек Чэнду, Китай (Сычуань)

Пилотная зона свободной торговли Сделано в Китае

Manufacturer: Meferi Technologies CO., LTD

China, No. 4501, 45/F, Block A, No. 530, Middle Section of Tianfu Avenue, Chengdu Hi-tech Zone,

China (Sichuan) Pilot Free trade Zone

Импортер в России/уполномоченное изготовителем лицо:

ООО «МЕФЕРИ».

107023, Россия, Москва город, вн.тер.г. муниципальный округ Преображенское, Малая Семёновская ул., д. 11/2, стр. 7, этаж/помещение/комната 1/III/3.2